

# Glaukomfrüherkennung durch den Betriebsarzt.



Berührungslose Augeninnendruck-Messung –  
Ihr Beitrag zur Glaukomvorsorge.

- Bei Augengesundheits-Tagen
- Im Routinebetrieb

# Glaukom bedroht das Sehen – Prävention in der Arbeits- und Betriebsmedizin hilft.

„Die Arbeitsmedizin erfüllt einen wesentlichen Teil des präventiven Auftrags in dem medizinischen Versorgungssystem der Bundesrepublik Deutschland.“

So lautet der erste Satz des Leitbildes der Arbeitsmedizin des VDBW.

Die vorrangige Aufgabe des Arbeitsschutzes und des Gesundheitsmanagements wird somit um den wichtigen Bereich der Vermeidung von Erkrankungen ergänzt.

Gutes Sehen am Arbeitsplatz nimmt in der Betriebs- und Arbeitsmedizin dank entsprechender Untersuchungsgrundsätze wie G 25, G 37, der Bildschirmarbeitsplatzverordnung und der FeV seit Jahren einen hohen Stellenwert ein.

Während die Sorge um eine optimale Brillenversorgung am Arbeitsplatz zum Standard gehört, steckt die Glaukomfrüherkennung in der Betriebsmedizin noch in den Kinder-

schuhen. Schätzungsweise eine Million Menschen sind in der BRD am Glaukom erkrankt. Die Krankheit verursacht meist keine Beschwerden und wird daher oft erst spät entdeckt.



Glaukom – mit die häufigste Erblindungsursache in den Industrienationen.	Wer ist gefährdet?	Screening auf Glaukom durch:
<ul style="list-style-type: none"> <li>• 1 Mio. Glaukompatienten in Deutschland</li> <li>• 1 Mio. Menschen, so Schätzungen, sind in der BRD erkrankt, ohne davon zu wissen</li> <li>• 10 % der Bevölkerung über 40 Jahre haben einen erhöhten Augeninnendruck</li> <li>• jeder 10. davon hat bereits ein Glaukom</li> </ul>	<ul style="list-style-type: none"> <li>• Personen mit erhöhtem Augeninnendruck</li> <li>• Über 40-jährige</li> <li>• Kurzsichtige</li> <li>• Diabetiker</li> <li>• Personen mit positiver Familienanamnese</li> </ul>	<ul style="list-style-type: none"> <li>• Ophthalmoskopie</li> <li>• Messung des Augeninnendrucks (Tonometrie)</li> <li>• Perimetrie</li> </ul>

# Warum sollten Sie als Betriebsarzt aktiv werden?

Sie erreichen „augengesunde“ Personen, für die in der Regel kein Anlass besteht, einen Augenarzt oder Augenoptiker aufzusuchen.

Genau dieser Personenkreis ist jedoch über die Gefahren einer möglichen Glaukomerkrankung nur wenig oder gar nicht informiert.

## **Erzielen Sie Wirkung mit Augeninnendruck-Messungen.**

- Sie identifizieren zusätzliche Fälle erhöhten Augeninnendrucks und verweisen rechtzeitig an den Augenarzt

- Sie erhalten die Produktivität der Mitarbeiter; treten Beschwerden auf, liegt oft bereits eine irreparable Schädigung des Sehnervs vor; die eingeschränkte Sehfähigkeit läßt bestimmte Tätigkeiten nicht mehr zu
- Sie tragen zur Steigerung der Lebensqualität bei
- Sie reduzieren die Kosten und Folgekosten einer Glaukomerkrankung

## **Präventions-Angebote – eine Chance für die betriebsärztliche Tätigkeit.**

Mit Präventionskonzepten gewinnt Ihre wichtige Tätigkeit als Betriebsarzt an Ansehen und Einfluß.

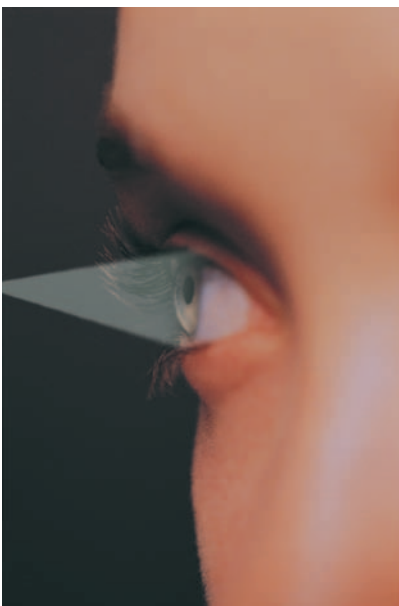
Zusatzangebote, wie die Glaukomevorsorge, unterstreichen Ihre Rolle in der allgemeinen Gesundheitsvorsorge. Ihre Tätigkeit gewinnt im Bewusstsein Ihrer Gesprächspartner, des Managements und der Mitarbeiter, an Wertigkeit.



# Das Non-Contact-Tonometer, Reichert 7.

## Das Messverfahren.

In den letzten 20 Jahren hat sich die berührungslose Augeninnendruck-Messung mit sogenannten Non-Contact-Tonometern zu einem etablierten Verfahren entwickelt. Ein Luftimpuls deformiert die Hornhaut solange, bis ein gleichzeitig ausgesendeter Lichtstrahl vollkommen parallel reflektiert wird. Aus Stärke und Dauer des Luftstoßes lässt sich die Höhe des Augeninnendrucks erschließen.



## Einfache Positionierung.

Der Prüfling legt einfach die Stirn an und fokussiert eine Testmarke. Selbsttätig übernimmt das Gerät automatisch die Feinfokussierung und Auslösung der Messung.

## Schneller Messablauf.

In wenigen Sekunden läuft der Messvorgang ab. Wir empfehlen stets drei Messungen pro Auge durchzuführen und den Mittelwert für die Bewertung heranzuziehen.



## Vorteile der berührungslosen Messung

- Einfache Bedienung, leicht an Assistenzpersonal zu delegieren
- Keine Lokalanästhesie
- Minimierung des Infektionsrisikos
- Schneller Messvorgang

## Übersichtliche Bedienung.

Über ein Touchpad mit textlichen Hinweisen und selbsterklärenden Symbolen wird die Bedienung auch für den Erstanwender zu einer ganz leichten Übung.

## Ergebnisdarstellung.

Die Ergebnisse erscheinen in Bruchteilen von Sekunden am Display und können selbstverständlich über einen integrierten

## Das Reichert 7 - gebaut von Experten.

Kein anderer Hersteller kann vermutlich mit einem derart großen Erfahrungsschatz in der Entwicklung und Herstellung von Non-Contact-Tonometern aufwarten als Reichert Ophthalmic Instruments. Der Produktname ist selbstredend: mit dem Reichert 7 geht die siebte Generation von Non-Contact-Tonometern an den Start.



Thermodrucker ausgedruckt werden.

## Genauigkeit und Sicherheit.

Fehlmessungen, z.B. verursacht durch Lidschlag oder eine abrupte Bewegung der Testperson, werden sofort erkannt und gehen nicht in den Mittelwert ein. Vielmehr wird der Bediener aufgefordert die Messung zu wiederholen.

# Das Vistec-Paket für Ihre Aktion „Augengesundheit“.

**Ein attraktives Service-Paket unterstützt Sie bei Ihrer Aktion „Augengesundheit“.**

Planen Sie gemeinsam mit uns Ihre Veranstaltung und fragen Sie nach folgenden Leistungen:



Reichert 7 Non-Contact-Tonometer

- Bereitstellung eines TX-F Non-Contact-Tonometers für Ihre Veranstaltung
- Kompetente Einführung und Einweisung in die Non-Contact-Tonometrie
- Unterstützung bei der Beschaffung von Informationsmaterial zum Thema Glaukom

**Perimetrisches Glaukom-screening – eine sinnvolle Ergänzung.**

Möchten Sie zusätzlich die Perimetrie nutzen, um bereits vorhandene Gesichtsfelddefekte zu entdecken?




Perivist Compact

- Glaukom-Screening-Programme gehören heute zum Standard-Lieferumfang unserer Perimeter
- Falls Sie bereits mit Perivist arbeiten, fragen Sie nach dem entsprechenden Software-Update

**Messung des Augeninnendrucks bei jedem Sehtest?**

Die Bedienung geht einfach und schnell, so dass der Einsatz eines Non-Contact-Tonometers im Routine-Betrieb gut möglich ist. Wenn Ihnen diese Überlegung zusagt, erhalten Sie bei uns nicht nur die entsprechende Geräteausstattung, sondern eine gründliche Schulung und – auf Wunsch – auch ein Fortbildungsangebot in bekannt guter Qualität.

# Reichert 7 – Technische Daten.

<b>Geräte-Typ:</b>	Non-Contact-Tonometer zur kontaktlosen Messung des Augeninnendrucks
<b>Messbereich:</b>	7 bis 60 mmHg
<b>Messwertstufen:</b>	1 mmHg
<b>Messmodi:</b>	Vollautomatisch
<b>Messgenauigkeit:</b>	Gemäß ISO-Standard 8612
<b>Drucker:</b>	Thermo-Zeilendrucker
<b>Datenausgabeformat:</b>	USB
<b>Display:</b>	5 Zoll Monochrom-CRT-Monitor, LCD Touchscreen
<b>Umgebungsbedingungen:</b>	Betrieb: Temperatur: 10 bis 40 °C Luftfeuchtigkeit: 30 bis 85 %  Lagerung und Transport: Temperatur: -10 bis 55 °C Luftfeuchtigkeit: 10 bis 95 % Luftdruck: 700 bis 1060 hPa
<b>Elektrische Daten:</b>	Anschlussspannung: 100 bis 240 V~ Versorgungsfrequenz: 50 - 60 Hz Stromaufnahme: 0,5 A
<b>Maße und Gewicht:</b>	Höhe: 500 mm, Breite: 270 mm, Tiefe: 360 mm, Gewicht: 10,4 kg
<b>Klassifizierung gemäß 93/42/EEC:</b>	Klasse I mit Messfunktion  0120

## Vistec AG

Werner-von-Siemens-Str. 13  
D-82140 Olching  
Telefon +49 81 42 /4 48 57-60  
Telefax +49 81 42 /4 48 57-70  
e-mail info@vistec-ag.de  
internet www.vistec-ag.de